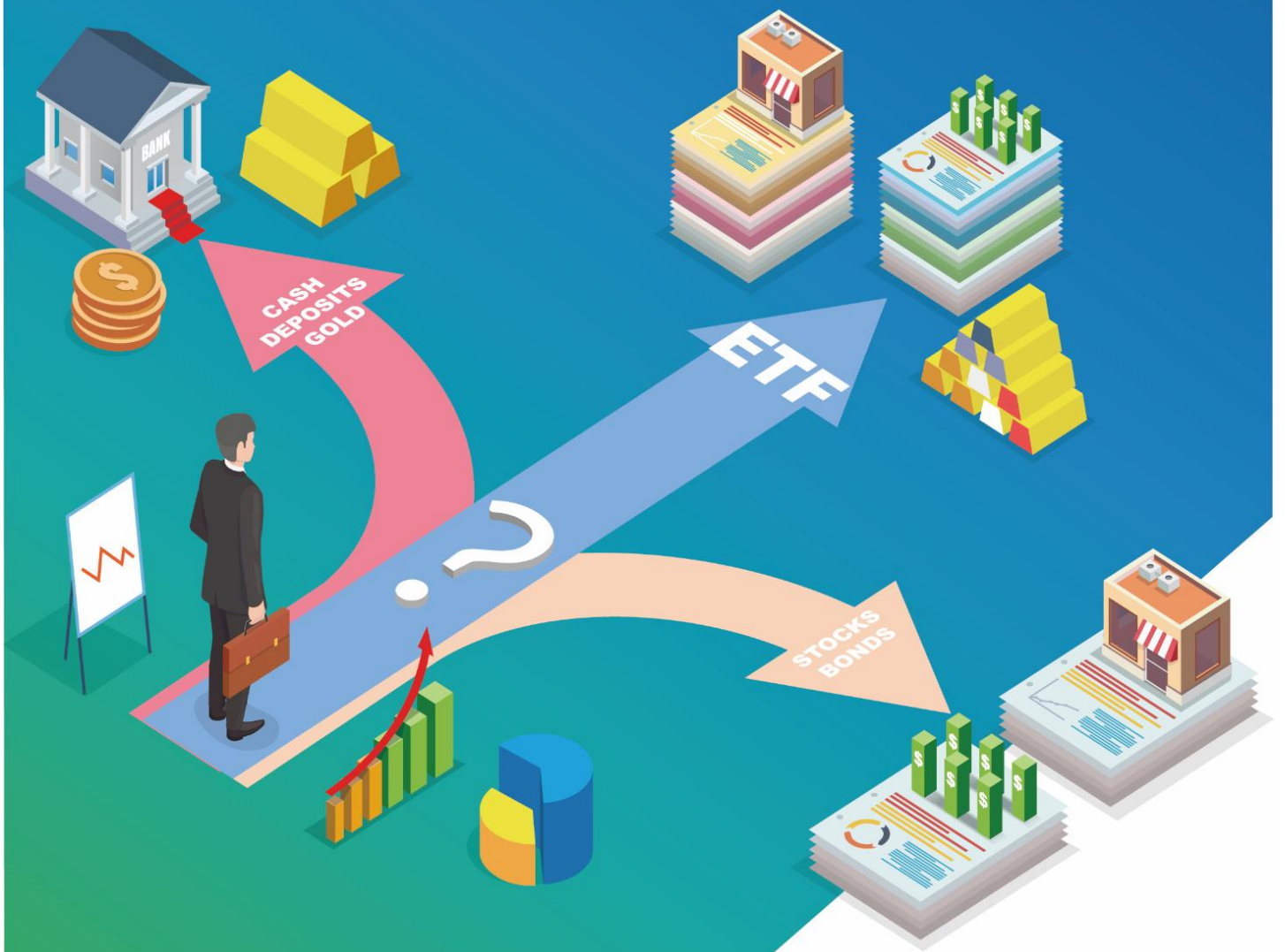


Weekly ETF

[ETF로 보는 글로벌 트렌드 | 8월 3주차]

범위를 좁히는 신규 ETF들 개별 주식 ETF, 만기별 국채 ETF

김해인 haein.kim@daishin.com



Key Takeaway

ISSUE & IDEA	TSLQ, AAPD, UTWO	범위를 좁히는 신규 ETF 들: 개별 주식 ETF, 만기별 국채 ETF	3p
NEW Launched	LCLG	멀티팩터 성장주 ETF	5p
신고가 & 신저가	주식버퍼(BALT)	초단기국채(OPER, SGOV), 주식 버퍼(BALT) 52 주 신고가	6p
주간 지역별 동향	터키(TUR)	미국(SPY, 1.6%), 유럽(VGK, -1.5%), 신흥국(EEM, 0.5%)	7p
주간 섹터별 동향	금융(XLF)	금융(XLF, +3.0%) vs 헬스케어(XLV, +0.3%)	8p
주간 테마별 동향	2 차전지(LIT)	2 차전지(LIT, +1.9%) vs 클라우드(SKYY, -2.9%)	9p

대신증권 포트폴리오

투자전략	티커	종목명	투자포인트	AUM (mn\$)	총보수 (%)	수익률(%)	
						1W	YTD
알파추구 포트폴리오							
우라늄	URA	Global X Uranium ETF	-글로벌 에너지 수급 불안 장기화, 대안으로 원전 주목	1,498	0.69	-5.7	-10.7
중국 친환경	KGRN	KraneShares MSCI China Clean Technology ETF	-중국 친환경 관련주에 투자 -금리 인하와 친환경 수요 기대	146	0.79	0.4	-19.7
성장주	SCHG	Schwab U.S. Large-Cap Growth ETF	-미국 대형 성장주에 투자 -연초 대비 낙폭 과대	16,023	0.04	0.7	-16.5
지방채	MUB	iShares National Muni Bond ETF	-세금 면제 미국 지방채 투자 -수익률, 회수율 대비 양호예상	28,716	0.07	-0.8	-7.7
나스닥	QYLD	Global X NASDAQ 100 Covered Call ETF	-나스닥에 투자 -콜옵션 매도로 프리미엄 추구	7,336	0.60	0.1	-16.6

투자전략	티커	종목명	투자포인트	AUM (mn\$)	총보수 (%)	수익률(%)	
						1W	YTD
자산배분 포트폴리오							
주식(나스닥)	QQQ	Invesco QQQ Trust	- 나스닥 시총 상위 기업 추종 - 구조적 성장 가능한 빅테크	181,573	0.20	0.8	-17.4
주식(중국본토)	ASHR	Xtrackers Harvest CSI 300 China A-Shares ETF	- 소비 주도의 경기 회복 - 정부의 자본시장 개방 의지	1,821	0.65	1.0	-19.4
채권(하이일드)	HYG	iShares iBoxx USD High Yield Corporate Bond ETF	- 경기 개선에 대한 기대 - 고위험 선호 현상 반영	15,369	0.48	-1.4	-10.8
채권(물가연동)	TIP	iShares TIPS Bond ETF	- 경기 회복에 따른 지출 확대 - 인플레이션 기대심리 증가	29,729	0.19	-0.3	-11.0
원자재(산업금속)	DBB	Invesco DB Base Metals Fund	- 주요국 경제 정상화 기대 - 금 대비 산업금속 수요 증가	367	0.77	-2.1	-10.8
리츠(미국)	VNQ	Vanguard Real Estate ETF	- 경기 회복에 따른 수요 증가 - 인플레이션 일부 헷지 가능	41,962	0.12	1.0	-12.7

Issue & Idea

범위를 좁히는 신규 ETF들: 개별 주식 ETF, 만기별 국채 ETF

[Summary]

- 7월에 이어 개별 주식에 대한 레버리지/인버스 ETF 출시(CONL, TSLI, TSL, AAPB, AAPD, AAPU, TSLs, TSLL)
- 미국 국채에 대해 각각 3개월물, 2년물, 10년물만 편입하는 ETF도 상장(TBIL, UTWO, UTEN)
- 기존 ETF 대비 투자 범위를 좁혀서 틈새 수요를 흡수하려는 전략의 ETF가 다수 상장되는 추세

ETF시장이 빠르게 성장하면서 운용사들의 전략도 점차 세분화되고 있다. 작년부터 미국 ETF시장에서는 기존의 섹터나 시장 지수를 추종하는 것이 아닌 개별 운용사만의 기준으로 편입 종목을 선정하는 ETF들이 많아졌다. 채권ETF에서는 만기범위를 좁힌 상품이, 원자재ETF에서는 개별 원자재 선물로 투자범위를 좁힌 상품이 출시되었다. 올해 들어서는 시장 변동성이 높아지자 주식 변동성을 완화하려는 버퍼, 헷지 ETF, 반대로 특정 방향성에 더 적극적으로 베팅하는 레버리지, 인버스 ETF가 다수 상장되었다.

올해 7월 운용사 AXS는 미국에서 최초로 개별 주식에 대한 레버리지, 인버스 ETF 8개를 상장시켰다. 8월 9일에는 Direxion, GraniteShares에서도 개별 종목에 대한 배수형 ETF를 각각 4개씩 출시했다. 미국 증권거래위원회(SEC)는 해당 ETF유형에 대해 투자시 유의하라는 메시지를 여러 차례 전달했으며, 운용사가 상품 안내 페이지에 '모든 투자자에게 적합하지는 않다'는 문구를 게시토록 했다.

우려의 목소리에도 불구하고 7월에 상장된 AXS의 개별종목 ETF의 한 달간 거래대금은 유사한 시점에 출시된 ETF들 대비 대체로 높은 편이었다. 이제 상장한지 한 달 쯤이라 거래대금의 규모는 개별주식보다 ETF들이 작지만, 시가총액 대비 거래대금 비율은 모두 개별 주식보다 높다. 자금흐름 변화는 아직까지 TSLQ를 제외하고는 미미하지만, 거래량이 높다는 점을 고려하면 이후에도 대형 주식, 혹은 대형ETF에 대해 레버리지나 인버스 전략을 구사하는 유사 상품이 나올 가능성이 높다.

한편 채권에 대해서도 투자 범위를 좁힌 ETF들이 등장하고 있다. 올해 5월에는 신용등급별(BB,B,CCC) 회사채ETF가 출시되었다. 기존에는 BB~B등급 회사채를 포괄하는 방식의 하이일드 회사채ETF들이 있었다. 해당 ETF를 출시한 BondBloxx측은 투자자들에게 투자 범위가 좀 더 좁혀진 투자 수단이 필요하다고 강조했다. 회사채에 대한 시장 선호가 높아지고, 특정 등급에만 투자하는 해당 ETF 구조에 대한 수요가 맞물리며 자금은 출시 이후 일제히 순유입되었다.

그리고 8월에는 미국 국채에 대해 만기별 ETF가 출시되었다. 기존 채권형 ETF들은 만기를 정해두는 경우 '단기', '장기'와 같이 특정 구간의 채권을 편입하는 구조로 되어있었다. 그러나 이번에 Renaissance Health Service는 각각 미국 국채 3개월, 2년, 10년물에 투자하는 ETF를 출시했다. 벤치마크 지수로 활용되는 특정한 만기의 상품으로 투자범위를 한정해 틈새 수요를 흡수하겠다는 전략이다.

AXS의 개별 주식 ETF (레버리지, 인버스)

분류	티커	특징
레버리지	PFEL	2X 화이자
	NKEL	2X 나이키
	PYPT	1.5X 페이팔
인버스	PFES	-2X 화이자
	NKEQ	-2X 나이키
	PYPS	-1.5X 페이팔
	NVDS	-1.25X 엔비디아
	TSLQ	-1X 테슬라

자료: Refinitiv, 대신증권 Research Center

개별주식 ETF와 관련주 거래대금

투자대상	특징	티커	시가총액 대비 20일 평균 거래대금(%)
테슬라		TSLA	2.9
	-1X	TSLQ	179.5
엔비디아		NVDA	2.1
	1.25X	NVDS	45.1
화이자		PFE	0.4
	2X	PFEL	5.5
	-2X	PFES	2.0
	나이키		NKE
2X		NKEL	2.8
	-2X	NKEQ	3.0
	페이팔		PYPL
1.5X		PYPT	12.4
	-1.5X	PYPS	13.9

자료: 각 운용사, 대신증권 Research Center

8월 신규 ETF (레버리지, 인버스, 미국 국채)

분류	티커	특징	총보수(%)
레버리지	CONL	1.5X 코인베이스	1.15
	TSL	1.25X 테슬라	1.15
	TSLL	1.5X 테슬라	0.97
	AAPB	1.75X 애플	1.15
	AAPU	1.5X 애플	0.97
인버스	TSLI	-1X 테슬라	1.15
	TSLs	-1X 테슬라	0.97
	AAPD	-1X 애플	0.97
미국 국채	TBIL	3개월물	0.15
	UTWO	2년물	0.15
	UTEN	10년물	0.15

자료: 각 운용사, 대신증권 Research Center

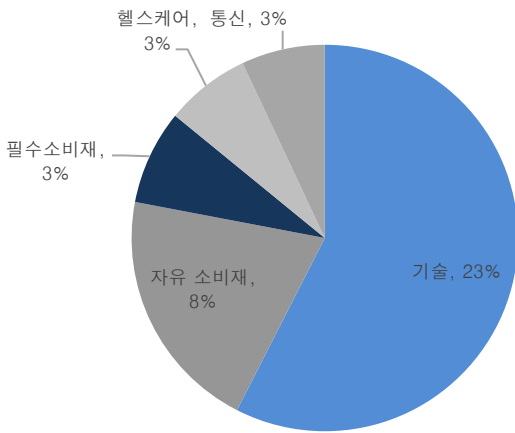
NEw Launched

[LCLG] 멀티팩터 성장주 ETF

[Summary]

종목명	Logan Capital Broad Innovative Growth ETF
투자대상	미국-주식-성장주
발행사	Logan Capital
발행일	2022.08. 08
운용방식	액티브
총보수	0.99%
BM	-

- 8월 8일 Logan Capital은 자사의 첫 ETF인 Logan Capital Broad Innovative Growth ETF를 상장 시킴.
- 혁신적인 기술과 아이디어를 비즈니스 모델에 접목시켜 경쟁적 우위를 갖는 기업을 발굴하여 투자하는 성장주 ETF. 멀티팩터 랭킹 알고리즘을 활용하여 종목들을 분석하고 선정함.
- 포트폴리오는 총 45~55개 사이의 종목으로 구성되어 있으며, 미국 주식시장에 상장된 중대형 성장주로 구성되어 있음.
- 투자는 총 3가지 파트의 분석을 통해 진행: 1) 탑다운 매크로 분석 2) 기업 펀더멘털 분석 3) 기술적 분석



자료: 운용사 공식사이트, 대신증권 Research Center

TOP 10 종목	티커	업종	비중(%)
Apple Inc.	AAPL	기술	5.5
Mastercard Incorporated	MA	기술	4.8
Amazon.com, Inc.	AMZN	자유소비재	4.8
Broadcom Inc.	AVGO	기술	4.5
KLA Corporation	KLAC	기술	4.1
Amphenol Corporation	APH	기술	3.7
Williams-Sonoma, Inc.	WSM	자유소비재	3.3
The Estee Lauder Companies Inc.	EL	필수소비재	3.1
Mettler-Toledo International Inc.	MTD	헬스케어	2.8
Alphabet Inc.	GOOGL	통신	2.8

관련 ETF

키워드	티커	종목명	AUM (mn\$)	총보수 (%)	수익률(%)		
					1W	3M	YTD
#미국 중대형 성장주 #저렴한 총보수	VUG	Vanguard Growth ETF	81,573	0.04	-0.4	9.6	-17.9
#미국 대형주 #세 가지 퀄리티 팩터	SPHQ	Invesco S&P 500 Quality ETF	3,678	0.15	-0.4	1.6	-12.2
#글로벌 중대형주 #멀티팩터 투자	ACWF	iShares MSCI Global Multifactor ETF	122	0.35	-0.7	-1.2	-13.5

자료: Refinitiv, 대신증권 Research Center(2022.08.17 종가 기준)

52주 신고가/신저가

- 52주 신고가 : 초단기국채(SGOV)/ 초단기국채(OPER)/주식버퍼(BALT)
- 52주 신저가 : 금리헷지(IVOL)/ 지방정부채(IBMK)/건화물선물(BDRY)/나이지리아(NGE)

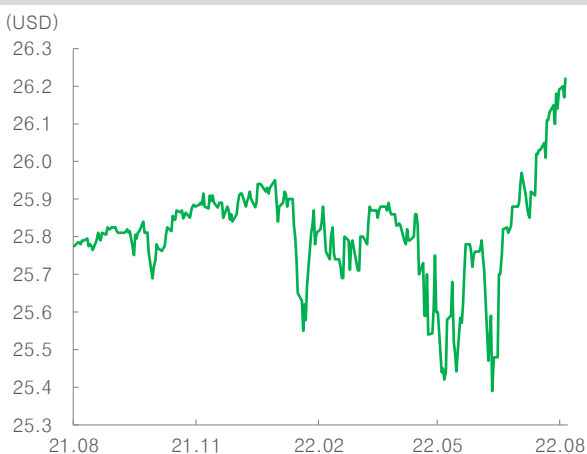
52 주 신고가 (레버리지/인버스 제외, 종가 기준, AUM 순)

키워드	티커	종목명	AUM (mn\$)	총보수 (%)	수익률(%)		
					1W	3M	YTD
#초단기국채	SGOV	iShares 0-3 Month Treasury Bond ETF	3,319	0.03	0.1	0.1	0.1
#초단기국채	OPER	ClearShares Ultra-Short Maturity ETF	251	0.20	0.0	0.1	0.2
#주식버퍼	BALT	Innovator Defined Wealth Shield ETF	158	0.69	0.2	2.3	1.3

52 주 신저가 (레버리지/인버스 제외, 종가 기준, AUM 순)

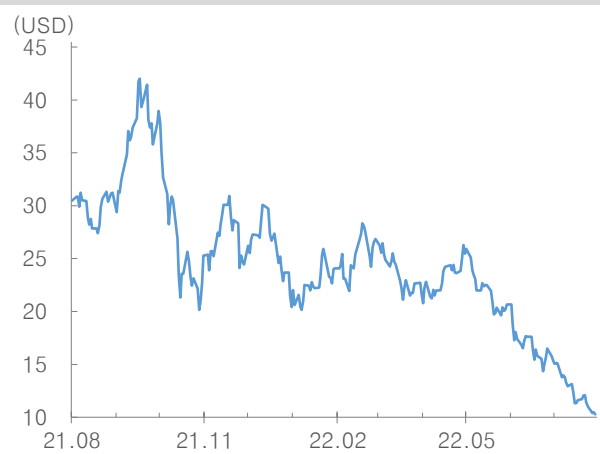
키워드	티커	종목명	AUM (mn\$)	총보수 (%)	수익률(%)		
					1W	3M	YTD
#금리헷지	IVOL	Quadratic Interest Rate Vltly and Infltn Hdg ETF	1,533	1.05	-1.4	-6.9	-10.1
#지방정부채	IBMK	iShares iBonds Dec 2022 Term Muni Bond ETF	442	0.18	-0.2	-0.3	-0.9
#건화물선물	BDRY	Breakwave Dry Bulk Shipping ETF	33	3.76	-15.6	-60.3	-66.9
#나이지리아	NGE	Global X MSCI Nigeria ETF	25	0.89	-1.9	-11.3	-8.1

52주 신고가 중 최대 상승 : 주식 버퍼(BALT)



자료: Refinitiv, 대신증권 Research Center

52주 신저가 중 최대 하락: 건화물선물(BDRY)



자료: Refinitiv, 대신증권 Research Center

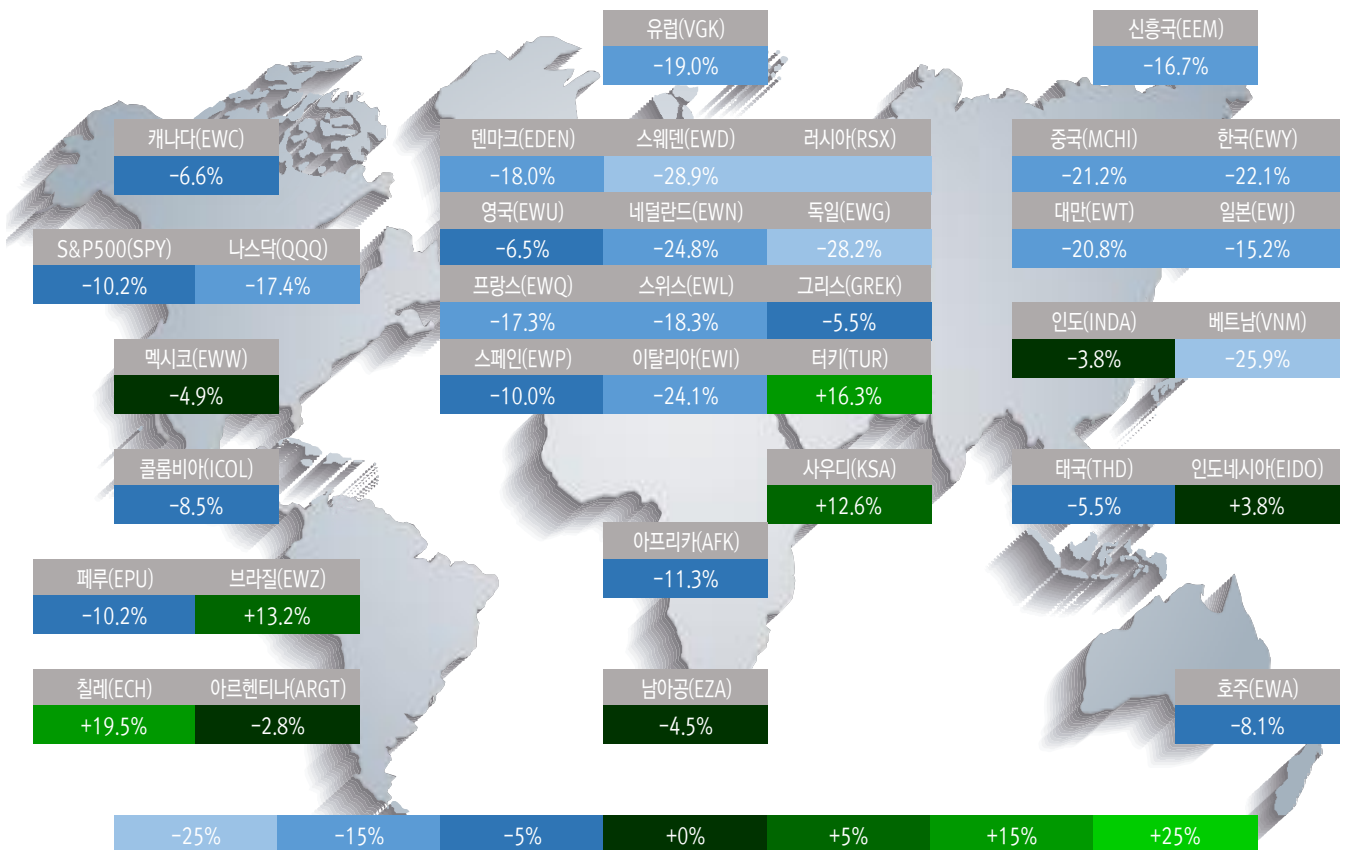
지역별 주요 지수 ETF

- 주간 등락률 상위3 : 터키(TUR, +3.1%), 멕시코(EWW, +2.1%), 칠레(ECH, +1.9%)
- 주간 등락률 하위3 : 싱가포르(EWS, -3.2%), 스웨덴(EWD, -3.2%), 독일(EWG, -2.0%)

Weekly TOP 5			
티커	종목명	수익률(%)	
		1W	YTD
TUR	iShares MSCI Turkey ETF	3.1	16.3
EWW	iShares MSCI Mexico ETF	2.1	-4.9
ECH	iShares MSCI Chile ETF	1.9	19.5
KSA	iShares MSCI Saudi Arabia ETF	1.8	12.6
SPY	SPDR S&P 500 ETF Trust	1.6	-10.2

Weekly BOTTOM 5			
티커	종목명	수익률(%)	
		1W	YTD
EWS	iShares MSCI Singapore ETF	-3.2	-10.8
EWD	iShares MSCI Sweden ETF	-3.2	-28.9
EWG	iShares MSCI Germany ETF	-2.0	-28.2
EDEN	iShares MSCI Denmark ETF	-1.8	-18.0
EWY	iShares MSCI South Korea ETF	-1.5	-22.1

주요 지역별 ETF 연초 대비 수익률



자료: Refinitiv, 대신증권 Research Center

미국시장 섹터별 주요 ETF

- 주간 등락률 상위3 : 금융(XLF, +3.0%), 에너지(XLE, +2.8%), 유틸리티(XLU, +2.6%)
- 주간 등락률 하위3 : 헬스케어(XLV, +0.3%), 커뮤니케이션(XLC, +0.5%), 부동산(VNQ, +1.0%)

Weekly TOP 5			
티커	종목명	수익률(%)	
		1W	YTD
XLF	Financial Select Sector SPDR Fund	3.0	-8.8
XLE	Energy Select Sector SPDR Fund	2.8	39.5
XLU	Utilities Select Sector SPDR Fund	2.6	8.2
XLP	Consumer Staples Select Sector SPDR Fund	2.5	-0.3
XLY	Consumer Discretionary Select Sector SPDR Fund	2.5	-16.3

Weekly BOTTOM 5			
티커	종목명	수익률(%)	
		1W	YTD
XLV	Health Care Select Sector SPDR Fund	0.3	-5.5
XLC	Communication Services Select Sector SPDR Fund	0.5	-24.4
VNQ	Vanguard Real Estate ETF	1.0	-12.7
XLK	Technology Select Sector SPDR Fund	1.2	-13.7
XLB	Materials Select Sector SPDR Fund	1.3	-11.3

미국시장 섹터별 ETF 연초 대비 수익률

IT(XLK)	Communication(XLC)	Consumer Cyclical(XLY)	
-13.7%	-24.4%	-16.3%	
	Healthcare(XLV)	Consumer Defensive(XLP)	Energy(XLE)
		-0.3%	+39.5%
Financial(XLF)	-5.5%	Industrials(XLI)	Utilities(XLU)
-8.8%		-5.8%	8.2%
		Real Estate(VNQ)	Materials(XLB)
		-12.7%	-11.3%

자료: Refinitiv, 대신증권 Research Center

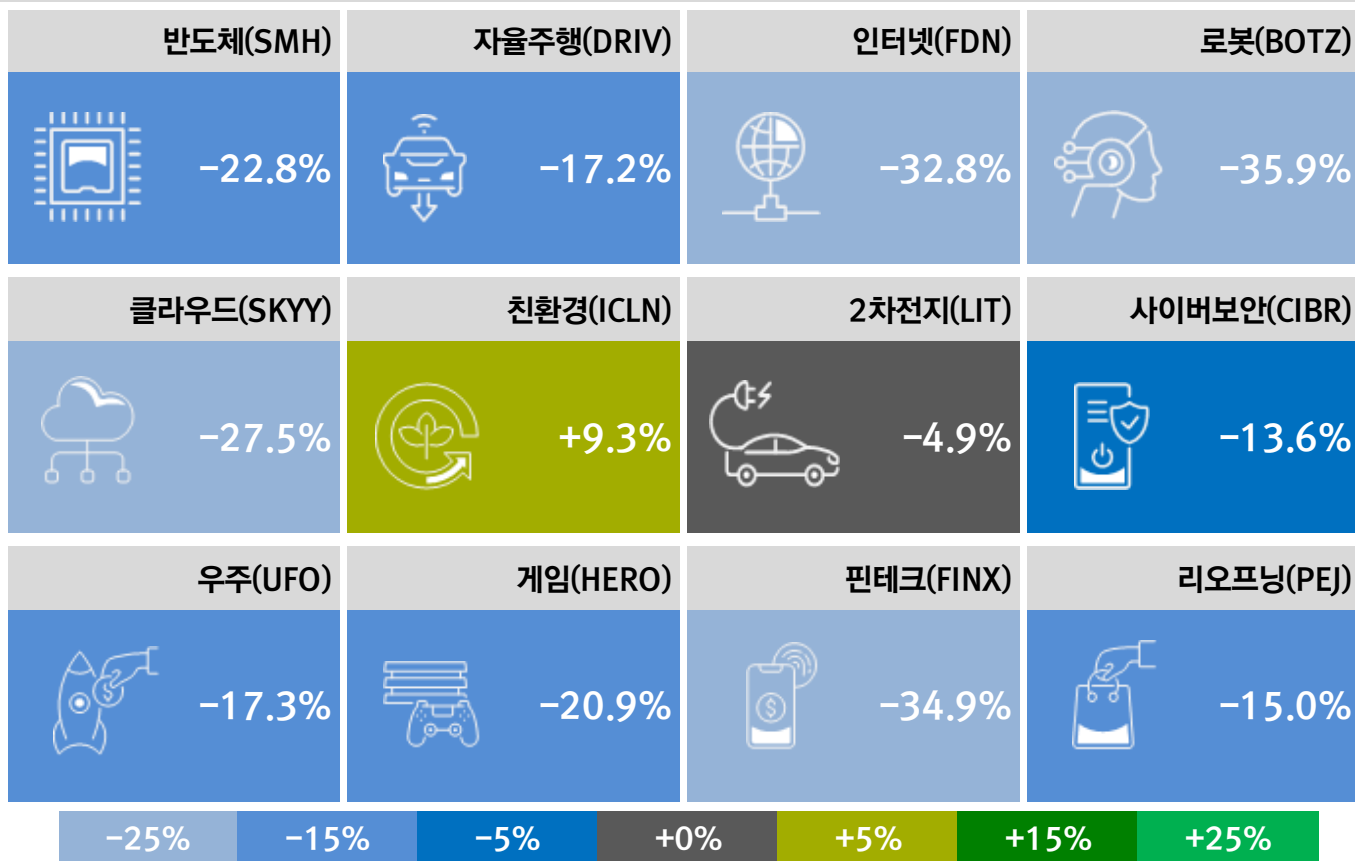
글로벌 테마별 주요 ETF

- 주간 등락률 상위3 : 2차전지(LIT, +1.9%), 리오프닝(PEJ, +1.4%), 우주(UFO, +0.5%)
- 주간 등락률 하위3 : 클라우드(SKYY, -2.9%), 핀테크(FINX, -2.4%), 친환경(ICLN, -2.0%)

Weekly TOP 5			
티커	종목명	수익률(%)	
		1W	YTD
LIT	Global X Lithium & Battery Tech ETF	1.9	-4.9
PEJ	Invesco Dynamic Leisure and Entertainment ETF	1.4	-15.0
UFO	Procore Space ETF	0.5	-17.3
DRIV	Global X Autonomous & Electric Vehicles ETF	0.3	-17.2
SMH	VanEck Semiconductor ETF	-0.1	-22.8

Weekly BOTTOM 5			
티커	종목명	수익률(%)	
		1W	YTD
SKYY	First Trust Cloud Computing ETF	-2.9	-27.5
FINX	Global X FinTech ETF	-2.4	-34.9
ICLN	iShares Global Clean Energy ETF	-2.0	9.3
HERO	Global X Video Games & Esports ETF	-1.7	-20.9
BOTZ	Global X Robotics & Artificial Intelligence ETF	-1.5	-35.9

글로벌 테마별 주요 ETF 연초 대비 수익률



자료: Refinitiv, 대신증권 Research Center

Appendix 1. 채권 관련 주요 ETF

자료: Refinitiv, 대신증권 Research Center(2022.08.17 종가 기준)

지역	유형	만기	듀레이션	티커	종목명	수익률(%)	
						1W	YTD
미국	재무부	종합	6.5	GOVT	iShares U.S. Treasury Bond ETF	-0.6	-10.4
		초단기	0.2	BIL	SPDR Bloomberg Barclays 1-3 Month T-Bill ETF	0.0	0.0
		단기	0.3	SHV	iShares Short Treasury Bond ETF	0.0	-0.3
		중단기	1.9	SHY	iShares 1-3 Year Treasury Bond ETF	-0.1	-3.6
		중기	4.6	IEI	iShares 3-7 Year Treasury Bond ETF	-0.5	-7.3
		중장기	7.9	IEF	iShares 7-10 Year Treasury Bond ETF	-0.7	-10.3
		장기	14.2	TLH	iShares 10-20 Year Treasury Bond ETF	-1.2	-18.7
		초장기	18.3	TLT	iShares 20+ Year Treasury Bond ETF	-2.1	-22.6
	투자등급	종합	9.0	LQD	iShares iBoxx USD Investment Grade Corporate Bond ETF	-1.2	-15.0
		단기	2.8	VCSH	Vanguard Short-Term Corporate Bond ETF	-0.2	-5.5
		중기	6.3	VCIT	Vanguard Intermediate-Term Corporate Bond ETF	-0.7	-11.8
		장기	13.5	VCLT	Vanguard Long-Term Corporate Bond ETF	-1.4	-21.1
	하이일드	종합	4.1	HYG	iShares iBoxx USD High Yield Corporate Bond ETF	-1.4	-10.8
	물가연동	종합	7.3	TIP	iShares TIPS Bond ETF	-0.3	-11.0
시니어론	종합	0.1	BKLN	Invesco Senior Loan ETF	-0.7	-3.8	
플른엔젤	종합	5.8	ANGL	VanEck Vectors Fallen Angel High Yield Bond ETF	-1.3	-14.4	
MBS	종합	5.8	MBB	iShares MBS ETF	-0.6	-8.2	
지방채	종합	5.9	MUB	iShares National Muni Bond ETF	-0.8	-7.7	
미국제외	종합	종합	7.7	BNDX	Vanguard Total International Bond ETF	-0.8	-8.3
이머징	종합	종합	7.6	EMB	iShares JP Morgan USD Emerging Markets Bond ETF	-1.8	-19.1

Appendix 2. 원자재 및 통화 관련 주요 ETF

자료: Refinitiv, 대신증권 Research Center(2022.08.17 종가 기준)

대유형	소유형	티커	종목명	수익률(%)	
				1W	YTD
에너지	WTI	USO	United States Oil Fund LP	-3.1	32.5
	Brent	BNO	United States Brent Oil Fund LP	-3.8	39.5
	천연가스	UNG	United States Natural Gas Fund LP	12.3	155.2
귀금속	금	GLD	SPDR Gold Trust	-1.5	-3.9
	은	SLV	iShares Silver Trust	-3.7	-15.2
	백금	PPLT	Aberdeen Standard Physical Platinum Shares ETF	-1.8	-4.5
	팔라듐	PALL	Aberdeen Standard Physical Palladium Shares ETF	-4.4	12.8
산업금속	종합	DBB	Invesco DB Base Metals Fund	-2.1	-10.8
	구리	CPER	United States Copper Index Fund	-1.6	-20.4
광업	희토류	REMX	VanEck Vectors Rare Earth/Strategic Metals ETF	-3.6	-11.2
	우라늄	URNM	North Shore Global Uranium Mining ETF	-7.3	-11.4
농산물	종합	DBA	Invesco DB Agriculture Fund	-1.1	2.3
	옥수수	CORN	Teucrium Corn Fund	-0.9	15.1
	밀	WEAT	Teucrium Wheat Fund	-4.5	8.3
	콩	SOYB	Teucrium Soybean Fund	-1.7	15.2
	커피	JO	iPath Series B Bloomberg Coffee Subindex Total Return ETN	-0.4	-2.5
축산물	종합	COW	iPath Series B Bloomberg Livestock Subindex Total Return ETN	-0.3	5.2
대체투자	건화물	BDRY	Breakwave Dry Bulk Shipping ETF	-15.6	-66.9
	탄소배출권	KRBN	KraneShares Global Carbon ETF	5.8	1.4
통화	달러	UUP	Invesco DB U.S. Dollar Index Bullish Fund	1.5	11.3
	위안/달러	CYB	WisdomTree Chinese Yuan Strategy Fund	-1.2	-4.5

Appendix 3. ETF FUND FLOW

자료: Bloomberg, 대신증권 Research Center(2022.08.17 기준)

Weekly TOP 10

요약	티커	종목명	AUM (mn\$)	4W 누적 (% of AUM)	FUNDFLOW(mn\$)				TREND
					W-3	W-2	W-1	W	
미국 대형주	SPY	SPDR S&P 500 ETF Trust	390,974	0.8%	3,715	-5,733	3,640	1,325	
미국 대형주	IWV	iShares Core S&P 500 ETF	319,449	0.9%	320	447	1,040	1,225	
미국 회사채	LQD	iShares iBoxx \$ Inv Grade Corporate Bond ETF	36,870	10.1%	920	1,467	179	1,147	
미국 금융주	XLF	Financial Select Sector SPDR Fund	32,263	3.1%	-172	408	-269	1,023	
미국 주식	VTI	Vanguard Total Stock Market Index Fund:ETF	281,270	0.8%	386	578	347	855	
미국 소형주	IWM	iShares Russell 2000 ETF	57,386	0.9%	-469	552	-400	839	
미국 하이일드	HYG	iShares iBoxx \$ High Yield Corporate Bond ETF	15,369	7.9%	983	-185	-412	831	
미국 주식	VOO	Vanguard 500 Index Fund:ETF	283,642	1.5%	1,229	985	1,158	777	
선진국 주식	VEA	Vanguard Developed Markets Index Fund:ETF	98,523	1.1%	0	320	66	700	
미국 하이일드	JNK	SPDR Bloomberg High Yield Bond ETF	9,262	23.3%	903	496	59	697	

Weekly BOTTOM 10

요약	티커	종목명	AUM (mn\$)	4W 누적 (% of AUM)	FUNDFLOW(mn\$)				TREND
					W-3	W-2	W-1	W	
유럽 대형주	BBEU	JPMorgan BetaBuilders Europe ETF	7,738	-26.6%	213	0	-1,548	-725	
미국 초단기국채	BIL	SPDR Bloomberg 1-3 Month T-Bill ETF	16,726	-12.4%	14	-1,147	-256	-677	
미국 단기국채	SHY	iShares 1-3 Year Treasury Bond ETF	25,640	-2.8%	-398	-231	478	-570	
미국 부동산	VNQ	Vanguard Real Estate Index Fund:ETF	41,962	-0.9%	-328	-154	639	-551	
선진국 주식	EFA	iShares MSCI EAFE ETF	47,067	-1.4%	0	0	-235	-437	
금	GLD	SPDR Gold Shares	56,257	-1.7%	-207	-133	-197	-399	
미국 바이오테크	XBI	SPDR S&P Biotech ETF	8,326	-2.2%	-19	-138	365	-393	
미국 국채	GOVT	iShares US Treasury Bond ETF	22,480	5.8%	1,496	65	116	-372	
미국 지방정부채	MUB	iShares National Muni Bond ETF	28,716	-1.7%	108	65	-335	-313	
미국 기술주	ARKK	ARK Innovation ETF	9,270	-5.9%	7	-19	-262	-272	

Appendix 4. 미국상장 자산군/지역별/스타일별 ETF

자료: Refinitiv, 대신증권 Research Center(2022.08.17 종가 기준)

대유형	소유형	티커	AUM (mn\$)	평균 거래대금 (20일, mn\$)	FUNDFLOW (mn\$)	수익률 (%)					TREND(1Y)
						1W	1M	3M	YTD	1Y	
글로벌 자산	주식	ACWI	18,608	345	0	0.8	9.3	1.5	-13.0	-10.4	
	채권	BOND	3,278	25	31	-0.6	1.1	-0.4	-12.0	-13.8	
	부동산	REET	3,171	12	5	0.5	9.8	1.5	-13.2	-7.7	
	유가	USO	2,185	290	-198	-3.1	-2.3	-11.2	32.5	54.7	
	금	GLD	56,257	809	-1,225	-1.5	3.4	-2.9	-3.9	-1.6	
미국대표지수	S&P500	SPY	390,974	25,835	2,795	1.6	10.8	4.5	-10.2	-3.9	
	나스닥	QQQ	181,573	15,438	461	0.8	12.6	7.3	-17.4	-10.2	
	다우존스	DIA	29,629	943	543	2.1	8.8	4.0	-6.4	-3.9	
	러셀2000	IWM	57,386	3,889	195	1.0	14.2	8.2	-11.2	-8.7	
주요 선진국	유럽	VGK	15,466	230	-384	-1.5	7.2	-5.0	-19.0	-20.4	
	일본	EWJ	10,234	204	0	0.9	7.7	0.7	-15.2	-16.0	
주요 신흥국	종합	EEM	26,525	1,293	0	0.5	5.3	-1.6	-16.7	-19.2	
	중국	MCHI	7,760	224	-40	0.7	-3.9	-0.6	-21.2	-27.1	
	한국	EWY	3,049	167	-18	-1.5	6.7	-8.7	-22.1	-27.7	
	대만	EWT	4,176	164	-468	1.2	6.3	-3.4	-20.8	-13.0	
	인도	INDA	4,164	117	-227	0.8	9.7	6.2	-3.8	-4.9	
	브라질	EWZ	5,590	669	-39	1.2	22.5	-4.2	13.2	-11.7	
미국 스타일	가치	VTV	103,011	294	107	2.0	7.9	-0.1	-3.0	0.5	
	성장	VUG	81,573	287	1,555	1.0	13.9	9.6	-17.9	-11.3	
	고배당	VYM	48,395	155	449	2.1	7.7	-0.5	-2.1	1.8	
	모멘텀	MTUM	10,153	88	-707	1.9	6.7	1.5	-19.7	-17.7	
	저변동성	SPLV	11,898	190	1,322	2.5	8.4	2.7	-2.4	3.7	
	퀄리티	QUAL	21,067	116	327	1.0	9.5	2.8	-13.9	-10.0	

Appendix 5. 미국상장 섹터/IT 테마/헬스케어 테마 ETF

자료: Refinitiv, 대신증권 Research Center(2022.08.17 종가 기준)

대유형	소유형	티커	AUM (mn\$)	평균 거래대금 (20일, mn\$)	FUNDFLOW (mn\$)	수익률 (%)					TREND(1Y)
						1W	1M	3M	YTD	1Y	
미국 섹터	IT	XLK	45,990	860	1,787	1.2	13.4	8.3	-13.7	-2.8	
	금융	XLF	32,263	1,153	941	3.0	12.1	4.4	-8.8	-6.8	
	커뮤니케이션	XLC	10,234	222	59	0.5	6.0	-2.0	-24.4	-28.9	
	헬스케어	XLV	40,007	1,006	109	0.3	2.3	1.4	-5.5	-2.7	
	경기소비재	XLV	17,428	774	1,051	2.5	18.1	12.0	-16.3	-3.0	
	필수소비재	XLP	16,781	775	674	2.5	5.4	0.2	-0.3	5.4	
	부동산	VNQ	41,962	343	-239	1.0	10.3	3.9	-12.7	-5.0	
	산업재	XLI	14,448	646	599	1.9	14.8	4.9	-5.8	-4.3	
	에너지	XLE	36,190	1,662	161	2.8	12.8	-7.7	39.5	61.2	
	유틸리티	XLU	17,664	730	-649	2.6	11.0	7.0	8.2	12.0	
	소재	XLB	6,104	345	-418	1.3	11.6	-5.0	-11.3	-5.5	
IT 테마	인터넷	FDN	4,558	80	-251	-1.0	15.1	6.6	-32.8	-35.9	
	반도체	SMH	7,398	855	6	-0.1	11.0	-0.4	-22.8	-7.0	
	클라우드	SKYY	3,733	23	-29	-2.9	14.9	10.0	-27.5	-27.5	
	자율주행	DRIV	1,039	4	10	0.3	15.8	5.7	-17.2	-9.3	
	블록체인	BLOK	653	6	-2	-1.2	23.5	4.8	-40.8	-47.9	
	사이버보안	CIBR	5,618	31	69	-0.8	11.4	10.3	-13.6	-5.2	
	AI&로봇	BOTZ	1,537	13	34	-1.5	12.3	0.2	-35.9	-33.6	
	3D프린팅	PRNT	216	1	-5	-1.7	13.9	3.6	-29.6	-35.2	
	핀테크	FINX	648	8	-59	-2.4	18.5	8.0	-34.9	-45.8	
헬스케어 테마	바이오	IBB	8,365	219	-219	-2.0	5.8	11.9	-14.6	-23.6	
	의료기기	IHI	6,847	54	-155	-0.2	7.0	0.7	-17.1	-15.6	
	유전공학	IDNA	212	2	8	-5.2	1.9	11.2	-26.1	-38.1	

Appendix 6. 미국상장 기타 테마/중국 테마 ETF

자료: Refinitiv, 대신증권 Research Center(2022.08.17 종가 기준)

대유형	소유형	티커	AUM (mn\$)	평균 거래대금 (20일, mn\$)	FUNDFLOW (mn\$)	수익률 (%)					TREND(1Y)
						1W	1M	3M	YTD	1Y	
친환경 테마	유틸리티	ICLN	5,857	107	36	-2.0	23.0	26.8	9.3	4.3	
	2차전지	LIT	4,903	43	-8	1.9	12.9	14.2	-4.9	0.7	
	태양광	TAN	3,119	152	268	-3.9	24.3	35.4	12.6	10.4	
	풍력	FAN	315	2	1	0.4	11.6	8.5	-5.6	-9.2	
	수자원	PHO	1,827	6	32	1.5	15.5	12.3	-11.1	-6.4	
	수소	HDRO	56	1	4	-0.4	28.4	7.8	-28.8	-30.8	
소비 테마	온라인	IBUY	262	4	-19	0.2	20.9	9.4	-40.4	-53.3	
	간편결제	IPAY	649	6	-50	-0.8	14.6	6.7	-20.2	-33.1	
	소매판매	XRT	488	299	130	4.9	19.4	5.6	-20.0	-22.3	
	리오프닝	PEJ	961	14	-189	1.4	13.1	1.4	-15.0	-13.6	
경기순환 테마	MLP	AMPLP	6,535	86	34	0.3	11.2	0.2	18.9	20.1	
	광업	XME	1,996	163	-159	-0.6	18.2	-3.5	13.3	16.1	
	운송	IYT	933	30	11	0.2	14.6	3.0	-11.2	-3.8	
	항공	JETS	2,714	86	-23	1.0	10.0	-7.1	-11.0	-15.2	
인프라 테마	미국	PAVE	4,107	16	-91	1.9	18.7	6.9	-4.8	1.6	
	5G	FIVG	949	3	1	-0.6	8.7	2.5	-15.4	-6.3	
	데이터센터	SRVR	1,240	3	-18	0.2	8.5	4.6	-14.6	-10.1	
	주택	XHB	1,131	162	64	2.2	13.1	6.5	-22.7	-12.1	
중국 테마	IT	CQQQ	1,034	8	-5	-0.7	0.2	4.2	-26.5	-29.3	
	인터넷	KWEB	6,404	430	-821	-0.4	-4.6	1.1	-23.7	-37.9	
	경기소비재	CHIQ	344	5	-20	1.1	-5.0	8.7	-19.8	-27.0	
	헬스케어	KURE	110	0	-3	-1.3	-6.8	6.7	-26.1	-42.7	
	친환경	KGRN	146	1	4	0.4	-6.2	10.7	-19.7	-14.5	

Appendix 7. 국내상장 해외투자 ETF

자료: FnGuide, 대신증권 Research Center(2022.08.17 종가 기준)

대유형	소유형	티커	AUM (백만원)	평균 거래대금 (120일, 백만원)	수익률 (%)					TREND(1Y)
					1W	1M	3M	YTD	1Y	
글로벌 자산	주식	A189400	7,996	7	-0.3	8.7	4.0	-15.5	-12.0	
	부동산	A375270	8,135	22	1.6	8.7	10.0	-5.6	0.5	
	유가	A261220	87,282	6,949	-4.0	-9.1	-12.3	32.8	63.0	
	금	A411060	39,853	1,259	-0.2	3.2	0.0	7.0	-	
	은	A144600	76,135	1,206	-5.4	3.1	-10.5	-16.2	-18.5	
	농산물	A137610	30,712	584	-3.2	-2.5	-19.7	7.5	9.4	
미국대표지수	나스닥	A133690	2,361,637	14,543	2.7	14.0	17.4	-8.9	2.8	
	S&P500	A360750	1,906,802	18,867	3.2	12.4	13.3	0.0	11.0	
	다우존스	A245340	109,565	491	3.6	10.5	12.2	4.5	11.3	
	러셀2000	A280930	25,846	111	0.2	13.8	11.2	-11.7	-7.1	
주요 선진국	선진국	A251350	504,347	1,590	2.2	10.6	10.1	-1.6	5.6	
	일본	A241180	349,607	146	0.6	9.4	6.3	-5.4	-3.1	
	유럽	A195930	59,092	410	0.2	8.4	3.4	-10.8	-7.5	
	독일	A411860	6,444	69	-0.2	6.8	-1.9	-15.4	-	
주요 신흥국	종합	A195980	68,967	303	-0.3	3.3	0.5	-17.5	-19.2	
	아시아	A277540	20,588	24	1.1	-0.6	1.6	-11.5	-12.8	
	중국 과창판	A414780	279,142	1,554	-2.5	4.8	11.7	-	-	
	중국	A192090	199,082	920	-0.5	-2.9	8.1	-11.5	-7.4	
	베트남	A245710	171,265	559	3.0	8.0	4.1	-8.6	-4.5	
	홍콩	A245360	93,737	491	-0.3	-4.5	3.7	-5.4	-13.6	
	인도	A200250	69,294	400	3.3	11.7	13.7	6.3	12.0	
	인도네시아	A256440	44,552	186	1.5	11.9	8.6	17.1	33.3	
	멕시코	A291130	9,074	7	1.1	4.9	-0.1	5.9	7.4	
	필리핀	A261920	5,624	3	3.3	10.7	-0.5	-5.5	5.4	

Appendix 8. 국내상장 해외투자 ETF(2)

자료: FnGuide, 대신증권 Research Center(2022.08.17 종가 기준)

대유형	소유형	티커	AUM (백만원)	평균 거래대금 (120일, 백만원)	수익률 (%)					TREND(1Y)
					1W	1M	3M	YTD	1Y	
채권	미국 단기국채	A329750	353,846	2,071	1.8	1.1	4.1	11.5	12.6	
	미국 장기국채	A305080	101,982	687	1.5	1.4	3.9	1.1	0.3	
	미국 초장기국채	A304660	33,334	381	-0.5	-0.6	-1.7	-21.7	-23.2	
	미국 장기회사채	A332620	29,378	82	0.3	1.6	6.6	-10.9	-10.0	
	미국 단기회사채	A332610	25,079	27	1.4	0.2	2.8	8.3	8.7	
	미국 하이일드	A182490	14,426	13	0.2	3.8	2.4	-4.6	-3.6	
미국 스타일	S&P500 TR	A379800	509,744	3,919	3.2	12.3	13.4	0.2	11.2	
	나스닥 TR	A379810	394,467	2,803	2.7	14.0	17.2	-9.1	2.7	
	가치	A309230	105,657	857	2.2	13.0	13.6	5.0	9.7	
	고배당	A402970	58,715	906	4.0	10.2	7.3	7.9	-	
	커버드콜	A276970	47,971	195	-0.1	4.1	1.2	-5.0	-1.2	
	S&P500 ESG	A399110	29,895	173	3.3	12.2	13.5	0.0	-	
미국 섹터/테마	반도체	A381180	1,555,670	14,848	2.7	13.3	8.1	-15.9	6.4	
	IT	A381170	1,542,558	9,209	3.0	15.9	19.3	-10.2	3.6	
	2차전지	A394670	736,758	2,402	1.0	11.8	15.7	2.2	6.5	
	리츠	A182480	186,994	536	0.3	10.9	6.2	-11.6	-1.3	
	메타버스	A411420	128,465	768	2.0	13.1	13.8	-25.6	-	
	친환경	A391600	62,771	252	1.8	21.6	28.2	18.7	24.8	
	바이오	A203780	43,108	230	-0.6	5.9	16.8	-4.1	-11.9	
	ETF	A428560	24,728	686	3.3	16.5	25.5	-	-	
	IPO	A391590	8,810	3	-0.1	9.0	5.4	-22.8	-25.6	

Appendix 9. 국내상장 해외투자 ETF(3)

자료: FnGuide, 대신증권 Research Center(2022.08.17 종가 기준)

대유형	소유형	티커	AUM (백만원)	평균 거래대금 (120일, 백만원)	수익률 (%)					TREND(1Y)
					1W	1M	3M	YTD	1Y	
중국 섹터/테마	전기차	A371460	3,726,368	105,459	1.2	-5.7	19.7	-8.5	-7.5	
	항생테크	A371160	360,944	8,467	-2.2	-6.2	6.2	-14.9	-23.1	
	과장판	A414780	279,142	1,554	-2.5	4.8	11.7	-	-	
	바이오	A371470	63,770	326	-2.7	-6.2	13.1	-20.0	-33.3	
	친환경	A396510	62,542	609	4.3	1.9	18.5	6.7	14.8	
	반도체	A396520	28,462	223	-1.4	7.3	9.7	-17.9	-18.3	
	메타버스	A428510	9,305	152	-0.7	0.3	6.8	-	-	
	기타 글로벌 테마	2차전지	A394670	736,758	2,402	1.0	11.8	15.7	2.2	6.5
전기차		A394660	264,708	966	0.7	14.5	13.1	-7.5	3.4	
메타버스		A412770	186,736	1,656	1.2	11.6	10.1	-27.7	-	
탄소배출권		A400570	74,335	1,922	10.1	13.8	13.0	19.0	-	
력서리		A354350	63,149	375	1.1	13.6	13.5	-12.2	-4.0	
클라우드		A371450	52,648	151	-0.2	16.1	17.9	-20.5	-24.6	
헬스케어		A248270	29,748	127	1.4	2.6	5.9	1.8	5.9	
인프라		A269420	26,871	267	1.7	8.4	5.0	17.2	23.2	

Appendix 10. 국내상장 국내 투자(비과세) ETF

자료: FnGuide, 대신증권 Research Center(2022.08.17 종가 기준)

대유형	소유형	티커	AUM (백만원)	평균 거래대금 (120일, 백만원)	수익률 (%)					TREND(1Y)
					1W	1M	3M	YTD	1Y	
시장지수	코스피	A069500	5,388,175	221,386	-1.2	4.2	-4.6	-16.4	-17.6	
	코스닥	A229200	619,286	70,117	-2.5	4.1	-4.2	-23.1	-18.7	
	KRX	A292190	36,463	192	-1.2	3.9	-4.6	-17.2	-17.4	
업종	IT	A139260	739,428	4,844	0.3	4.3	-6.0	-22.2	-18.8	
	자동차	A091180	717,437	7,348	-3.7	1.5	1.9	-11.2	-13.0	
	은행	A091170	185,619	8,223	-3.4	4.5	-14.6	-14.1	-9.5	
	헬스케어	A143860	166,624	1,481	-3.8	1.0	10.2	-15.8	-30.5	
	미디어컨텐츠	A228810	129,688	2,818	-3.6	2.7	-6.9	-27.2	-11.7	
	건설	A139220	92,394	872	-3.0	16.3	-0.4	-6.9	-8.6	
	소프트웨어	A157490	69,992	929	-4.4	2.7	-8.1	-37.4	-43.5	
	화장품	A228790	62,616	2,039	-2.0	0.5	-10.0	-19.7	-33.2	
	증권	A102970	40,288	652	-1.8	6.6	-6.8	-20.2	-17.4	
	운송	A140710	19,077	492	-2.2	2.5	-10.5	-5.1	-16.0	
	보험	A140700	16,860	1,033	1.2	6.1	0.7	6.0	6.9	
	기계	A102960	17,075	196	-1.1	15.1	7.4	2.4	2.1	
	필수소비재	A266410	15,919	170	-0.1	0.6	-2.8	-11.5	-21.3	
기타 자산/테마	코스피 대형	A292150	1,379,617	4,616	-1.8	3.1	-4.7	-19.6	-23.4	
	코스피 중형	A331910	14,002	117	-1.3	6.8	-5.8	-10.2	-13.3	
	삼성그룹	A102780	1,339,762	7,346	-0.7	5.1	-1.9	-10.9	-13.4	
	ESG	A290130	249,700	482	-0.8	1.7	-7.1	-17.5	-15.3	
	리츠	A329200	259,090	3,054	0.7	4.5	-9.4	-5.4	1.3	
	고배당	A325020	169,698	1,118	-1.0	4.5	-6.0	-9.5	-5.9	
	메타버스	A401170	167,389	953	-3.5	5.3	-4.1	-37.2	-	
	중국관련주	A150460	116,173	146	-0.6	4.8	-1.5	-9.7	-16.1	
	경기방어	A139280	78,664	112	-2.2	1.8	4.3	-7.9	-19.4	
	성장	A325010	76,193	414	-1.9	5.0	-3.5	-20.8	-23.2	
	게임	A300640	40,843	381	-1.9	5.6	-2.4	-44.7	-18.0	
	가치	A223190	15,061	53	-1.1	3.6	-6.2	-11.7	-9.5	

Appendix 11. 국내상장 국내 투자 ETF

자료: FnGuide, 대신증권 Research Center(2022.08.17 종가 기준)

대유형	소유형	티커	AUM (백만원)	평균 거래대금 (120일, 백만원)	수익률 (%)					TREND(1Y)
					1W	1M	3M	YTD	1Y	
채권	단기 통안채	A157450	1,712,957	107,942	0.0	0.2	0.3	0.7	0.9	
	단기 국채	A153130	1,233,174	140,134	0.0	0.2	0.2	0.5	0.8	
	중기 국채	A114260	121,323	540	0.2	0.4	0.7	-1.9	-2.5	
	중장기 국채	A302190	63,794	257	0.0	0.2	0.6	-4.4	-5.9	
	장기 국채	A148070	419,508	3,102	0.0	-0.2	0.6	-6.7	-9.1	
	초장기 국채	A385560	123,186	815	0.1	-1.7	-1.1	-20.9	-27.9	
	물가채	A430500	10,249	55	0.7	1.0	-	-	-	
	단기 채권	A273130	1,289,861	1,670	0.1	0.2	0.0	-4.7	-6.1	
	중기 채권	A214980	1,638,114	69,318	0.1	0.3	0.2	0.6	0.8	
	회사채	A136340	44,015	118	-0.1	0.2	-0.4	-2.5	-3.1	
	KOFR금리	A423160	1,578,661	6,749	0.0	0.2	0.5	-	-	
	CD금리	A357870	613,882	136	0.1	0.3	0.5	1.1	1.4	
시장지수 관련	코스피TR	A278530	1,143,927	10,092	-1.2	4.4	-4.5	-16.4	-17.6	
	MSCI Korea	A310970	1,245,177	1,293	-0.7	4.0	-4.3	-16.5	-17.8	
	대형주TR	A315930	445,093	2,373	-1.1	1.1	-8.2	-19.5	-14.6	
	코스피IT TR	A363580	74,435	13	0.3	4.1	-6.3	-22.5	-19.1	
통화	미국 달러	A261240	91,872	1,322	1.8	1.1	4.1	11.8	12.8	
	일본 엔화	A292560	14,268	287	-0.4	2.1	-1.8	-6.2	-9.3	
테마	ESG	A395750	80,422	817	-1.3	4.7	-5.8	-16.4	-15.8	
	2차전지	A422420	77,836	3,512	-1.0	13.3	-4.4	-	-	
	미래차	A387280	52,428	171	-2.4	7.3	-9.1	-22.6	-10.7	
	비메모리반도체	A388420	24,852	410	1.4	2.1	-21.5	-30.2	-17.7	
	주식+채권	A237370	20,824	57	-0.2	1.9	-1.2	-3.9	-3.4	

Compliance Notice

금융투자업규정 4-20조 1항5호사목에 따라 작성일 현재 사전고지와 관련한 사항이 없으며, 당사의 금융투자분석사는 자료작성일 현재 본 자료에 관련하여 재산적 이해관계가 없습니다. 당사의 금융투자분석사는 본 자료의 작성과 관련하여 외부 부당한 압력이나 간섭을 받지 않고 본인의 의견을 정확하게 반영하였습니다.

(작성자: 김해인)

본 자료는 투자자들의 투자판단에 참고가 되는 정보제공을 목적으로 배포되는 자료입니다. 본 자료에 수록된 내용은 당사 Research Center의 추정치로서 오차가 발생할 수 있으며 정확성이나 완벽성은 보장하지 않습니다. 본 자료를 이용하시는 분은 동 자료와 관련한 투자의 최종 결정은 자신의 판단으로 하시기 바랍니다.
